



ARCHITECTURE  
& DESIGN  
IN THE KITCHEN

BY PEDINI

ARCHITECTURE  
& DESIGN  
IN THE KITCHEN

BY PEDINI

CIASCUN PROGETTO  
PEDINI NASCE DA UN  
PRINCIPIO FONDAMENTALE:  
IL RISPETTO DELL'AMBIENTE.  
DA QUI LA STRUTTURA,  
IL MATERIALE E LA FORMA  
DIVENTANO PARTE DI UN  
PROCESSO DI VALORE,  
QUELLO CHE PORTA  
UN PIONIERE A  
SPERIMENTARE IL "FUTURO".

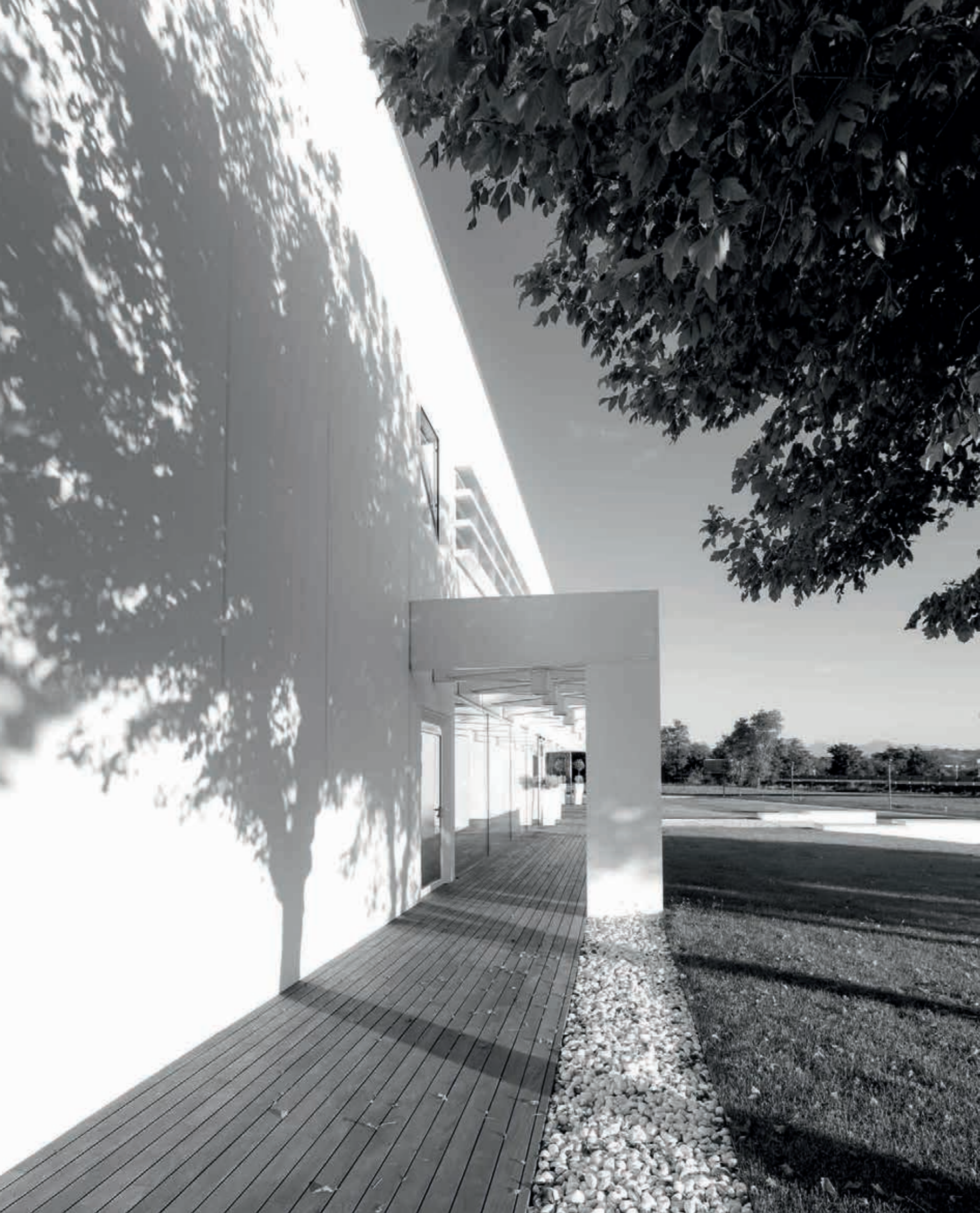
/  
EACH PEDINI PROJECT  
COMES FROM A  
FUNDAMENTAL PRINCIPLE:  
RESPECT FOR THE  
ENVIRONMENT.  
HENCE, THE STRUCTURES,  
MATERIALS AND SHAPES  
BECOME PART OF A  
VALUABLE PROCESS,  
ONE THAT LEADS A PIONEER  
TO EXPERIENCE THE "FUTURE".

Benvenuti nel mondo Pedini

## WELCOME TO THE PEDINI WORLD

*Il nostro mondo è in continuo fermento, la curiosità e l'audacia sono le prerogative di chi attraverso il proprio lavoro ricerca e sperimenta sempre nuove vie e soluzioni, quelle di un design che non teme le mode, ma le attraversa.*

Our world is constantly evolving,  
curiosity and boldness are the  
prerogatives of those who work to  
search and experiment with always  
new ways and solutions, those of a  
design that does not fear trends,  
but crosses them.



kitchens and surroundings

## PEDINI SHOWROOM

BENVENUTI IN CASA PEDINI

*La nostra casa è la vostra casa, potrete farci visita in un'ampia area espositiva per toccare con mano le proposte Pedini, apprezzarne i dettagli, stimolare nuove idee e soluzioni per i vostri progetti.*

Our home is your home, you can visit us in the large exhibition area to see first hand the Pedini proposals, appreciate the fine details, and stimulate new ideas and solutions for your projects.

IL DESIGN SI ESPRIME  
ATTRAVERSO FORME  
ESTETICHE RICERCATE  
PARTENDO DA MATERIALI  
E CROMIE PER PLASMARE  
PROGETTI CUCINA  
& ARREDO BAGNO  
MODULARI, FLESSIBILI  
E PERSONALIZZATI.  
 /  
DESIGN IS EXPRESSED  
THROUGH REFINED  
AESTHETIC FORMS  
STARTING FROM MATERIALS  
AND COLOURS TO SHAPE  
KITCHEN & BATHROOM  
FURNITURE PROJECTS  
THAT ARE MODULAR,  
FLEXIBLE AND  
CUSTOMIZED.

Index

ARCHITECTURE  
& DESIGN  
IN THE KITCHEN

BY PEDINI

- > 10/13 MATERIKA / 01
- > 14/29 ARTS & CRAFTS / 02 / 03
- > 34/41 ARKÈ / 04
- > 42/47 ARKÈ WOOD / 05 / 06 / 07
- > 48/55 EKO / 08 / 09
- > 56/61 ARTIKA / 10
- > 62/65 DUNE / 11
- > 66/69 VINTAGE / 12

LIVING

- > 70/77 ARKÉ / 13
- ARTS & CRAFTS / 14
- ARTIKA / 15

WELLNESS

- > 78/85 REFINED / 16
- FLOATING / 17

DEALER

- > 86/87 WORLD

REFERENCES

- > 88/95 PROJECTS



## ARCHITECTURE & DESIGN IN THE KITCHEN

BY PEDINI

### MATERIKA PROJECT

*Materika ha un piano speciale per porre l'attenzione su quanto oggi l'ambiente cucina sia sempre più luogo di relazione e incontro del "gusto". Isole che si ampliano a coinvolgere le diverse aree della casa, wine cellar all'avanguardia come occasione per assaporare insieme il piacere della buona tavola. Un esempio eccellente di integrazione tra le esigenze funzionali e l'insostituibile bellezza del design made in Italy.*

Materika has a special plan to focus attention on the fact that nowadays the kitchen is more and more a place to relate and meet the "taste." Islands that extend to involve different areas of the house, cutting edge wine cellars as an occasion to savour together the pleasure of good food. An excellent example of integration between the functional requirements and the unique beauty of the design made in Italy.



DESIGN  
DOMENICO PAOLUCCI



“ARTS & CRAFTS” REFERS TO THE  
 COUPLE “VINTAGE - INNOVATION”  
 INTENDED AS A VOCATION  
 TOWARDS THE PAST WHICH SETS  
 A NEW LIFE-STYLE AND DESIGN.  
 MAXIMUM CUSTOMISATION TO  
 CREATE A MODERN “KITCHEN  
 STUDIO” WHERE THE ELEMENTS  
 THOUGHT IN THE CONCEPT  
 PLANNING OF THE “BROKE UP”  
 KITCHEN CAN MERGE AND  
 INTEGRATE PERFECTLY, IN A  
 WHOLE SPACE DEDICATED TO  
 CONVIVIALITY AND TOTAL  
 LIVING. THE “BROKE UP” KITCHEN  
 IS IDENTIFIED BY WORKING  
 AREAS AND THEIR CONNECTED  
 ELEMENTS: A COOKING AND  
 WASHING UP AREA - BOTH IN  
 AN ISLAND OR ON A WALL -  
 STORAGE AREAS AND APPLIANCES  
 AREAS, SNACK PREPARATION  
 AREAS, FUNCTIONAL CABINETS  
 MADE OF METAL SHEET. THE  
 WORKING AREAS CAN PERFECTLY  
 INTEGRATE IN A TRADITIONAL  
 LAYOUT MADE OF BASE AND WALL  
 UNITS.

DESIGN  
 ALFREDO ZENGIARO



“Arts & Crafts” rimanda al binomio vintage - innovazione come totale vocazione verso il vissuto che determina un nuovo stile di vita e di arredo. Massima personalizzazione per creare un moderno “laboratorio cucina”: gli elementi pensati nel concept progettuale di “cucina destrutturata” possono fondersi ed integrarsi in una perfetta componibilità, in uno spazio completo dedicato alla convivialità e al total living. La “cucina destrutturata” viene identificata dalle zone operative e dai relativi elementi: blocco cottura-lavaggio sia a parete che ad isola, blocchi dispensa e contenimento elettrodomestici, blocchi operativi-preparazione-snack, basi funzionali in lamiera di metallo. I blocchi operativi possono integrarsi perfettamente anche nel tradizionale lay-out di progetto basi-pensili.



## ARCHITECTURE & DESIGN IN THE KITCHEN

### ARTS & CRAFTS

Luxury is a concept that transcends all social conventions because it relates to freedom. Freedom to interpret a material or a piece of furniture with "imagination" making the object "something" original. The designer suggests a function, leaving the reality and experience to test its capabilities. Arts & Crafts deliberately gets rid of the superfluous, using the matter as its unique speaker.

*Il lusso è un concetto che supera ogni convenzione sociale perché attiene alla libertà. La libertà di interpretare un materiale o un elemento d'arredo con "invenzione" rende la produzione di un oggetto "un qualcosa" di inedito. Il progettista suggerisce una funzione, lasciando libero arbitrio alla prova di realtà, nell'esperienza. Arts & Crafts si spoglia volutamente del superfluo, utilizzando la materia come unico elemento a cui rispondere.*









research

## ARCHITECTURE & DESIGN IN THE KITCHEN

THE HOME PEDINI

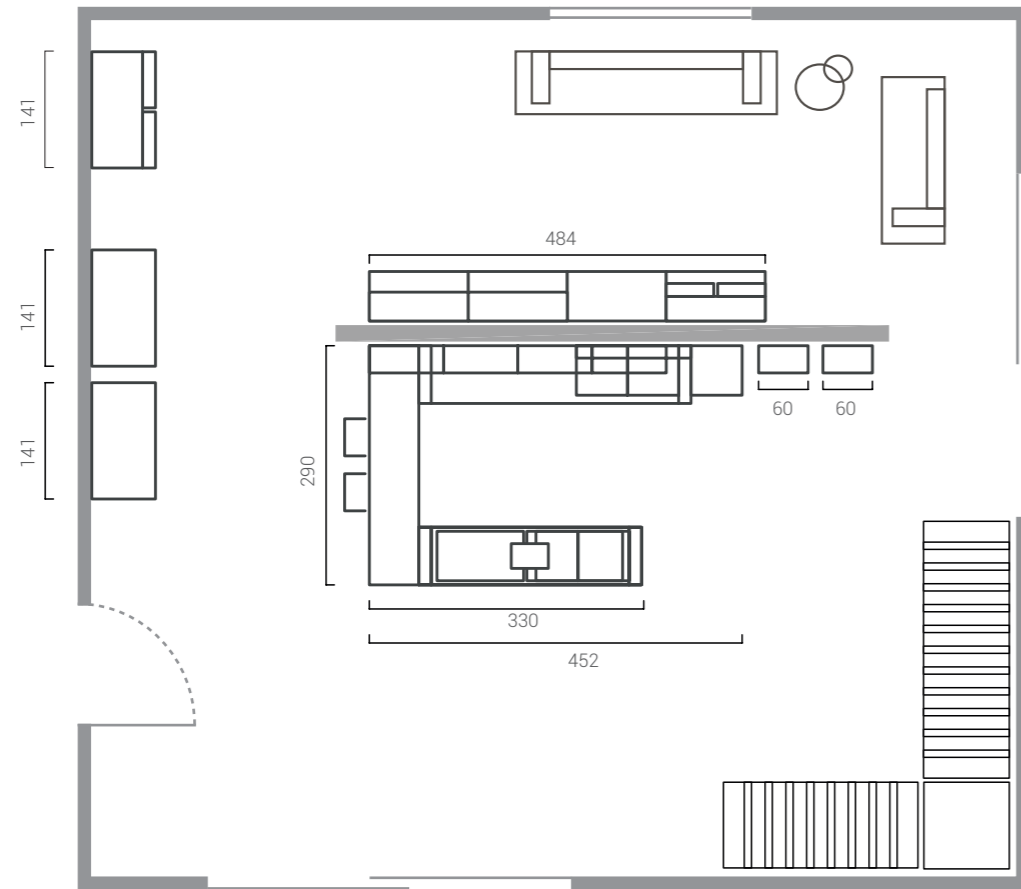
DESIGNERS  
ALFREDO ZENGIARO  
DOMENICO PAOLUCCI

### DESIGNERS & PARTNERSHIPS

*The search for aesthetic, functional and innovative solutions is critical to the success of a product. Pedini encourages the best "Interior Designers" by providing them with maximum technical support and sharing its know-how to allow them to design with maximum freedom and knowledge of kitchen furniture details, which are increasingly focused on luxury customization. Our customers are an increasingly active part of informed purchasing choices and they recognize these qualities, entrusting us with exclusive projects in over 40 countries worldwide.*

*La ricerca di soluzioni estetiche, funzionali e innovative sono alla base del successo di un prodotto. Pedini incentiva i migliori "Interior Design" fornendo loro massimo supporto tecnico e trasferendo il proprio know-how per consentire loro di progettare con la massima libertà e conoscenza dei dettagli arredi cucina sono sempre più orientati alla personalizzazione di lusso. Il nostro pubblico sempre più parte attiva di scelte d'acquisto consapevoli riconosce queste qualità affidandoci progetti esclusivi in oltre 40 paesi nel mondo.*





## AN "OPEN SPACE" PROJECT

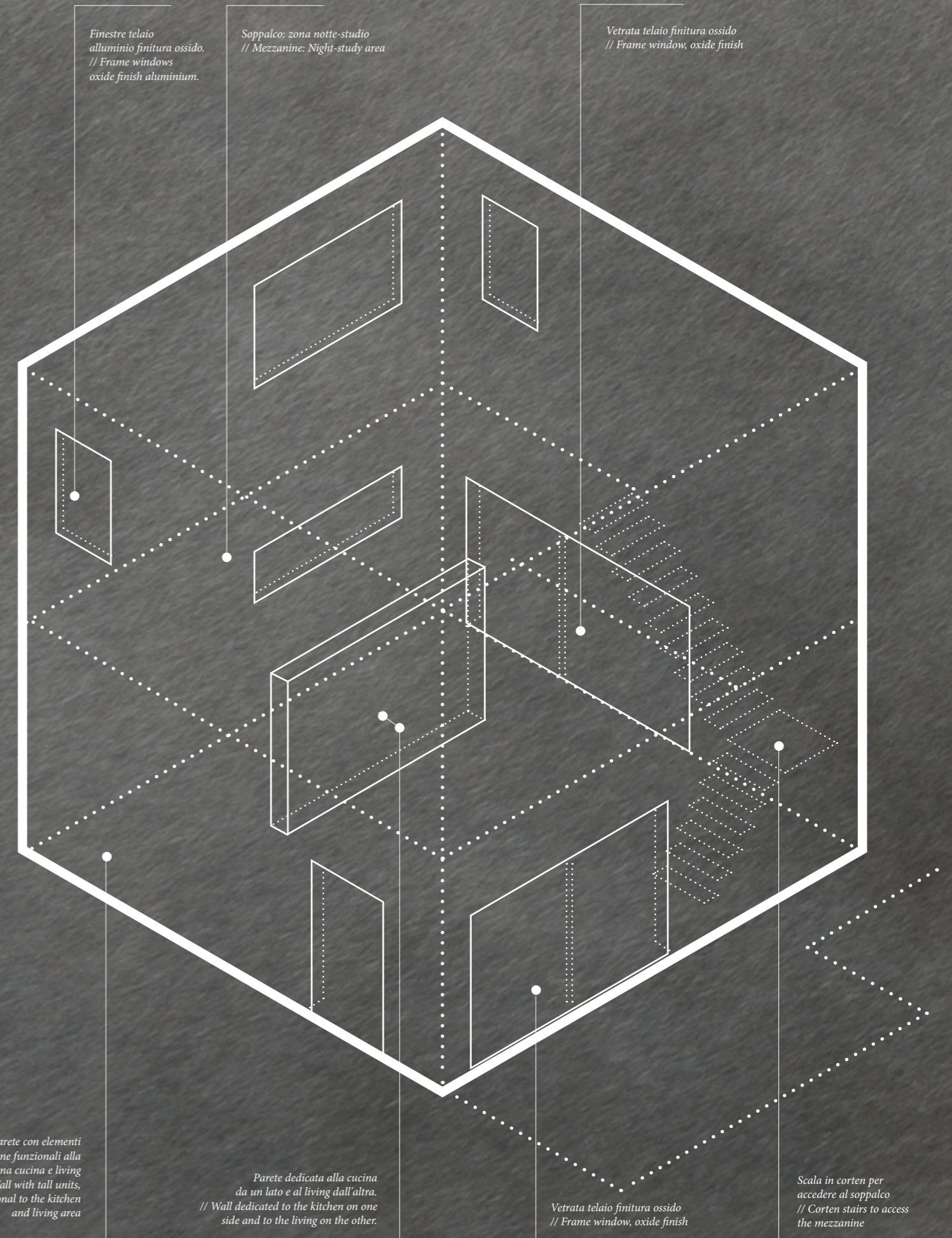
### Un progetto "open space"

*In questo caso il progettista ha posto la cucina destrutturata "Arts & Crafts" al centro della casa disegnando una parete che separa l'area operativa della cucina, dalla zona living mantenendo una comunicazione fluida e aperta dello spazio abitativo.*

*// In this case, the designer has placed the "Arts & Crafts" broke up kitchen at the centre of the house, drawing a wall that separates the working area of the kitchen from the living area, while maintaining a fluid and open communication with the living space.*



DESIGN  
ALFREDO ZENGIARO



*Finestre telaio alluminio finitura ossido.  
// Frame windows oxide finish aluminium.*

*Soppalco: zona notte-studio  
// Mezzanine: Night-study area*

*Vetrata telaio finitura ossido  
// Frame window, oxide finish*

*Parete con elementi colonne funzionali alla zona cucina e living  
// Wall with tall units, functional to the kitchen and living area*

*Parete dedicata alla cucina da un lato e al living dall'altra.  
// Wall dedicated to the kitchen on one side and to the living on the other.*

*Vetrata telaio finitura ossido  
// Frame window, oxide finish*

*Scala in corten per accedere al soppalco  
// Corten stairs to access the mezzanine*



ARTS & CRAFTS  
A 03

Arts & Crafts > Urban Chic

## ARCHITECTURE & DESIGN IN THE KITCHEN

BY PEDINI



*Storia e tecnologia si incontrano in Urban Chic, dando vita ad un progetto che si avvale di una profonda conoscenza della materia e dei processi produttivi per evolvere la componibilità in estrema flessibilità. Con Arts & Crafts, la cucina si destruttura per trasformarsi in un laboratorio creativo.*

/  
History and technology meet in Urban Chic style, giving life to a project that uses a deep knowledge of matter and production processes to evolve the modularity in extreme flexibility. With Arts & Crafts, the kitchen is broke up to become a creative workshop.

*Esaltata dal forte spessore, la particolare matericità delle lastre in Laminam Fokos piombo si evidenzia nel contrasto con gli altri materiali. Il risultato è di massimo impatto estetico.*

*Enhanced by the thickness, the particular material of slabs of Laminam Fokos lead finish is evident in the contrast with the other materials. The result is of maximum aesthetic impact.*



DESIGN  
ALFREDO ZENGIARO





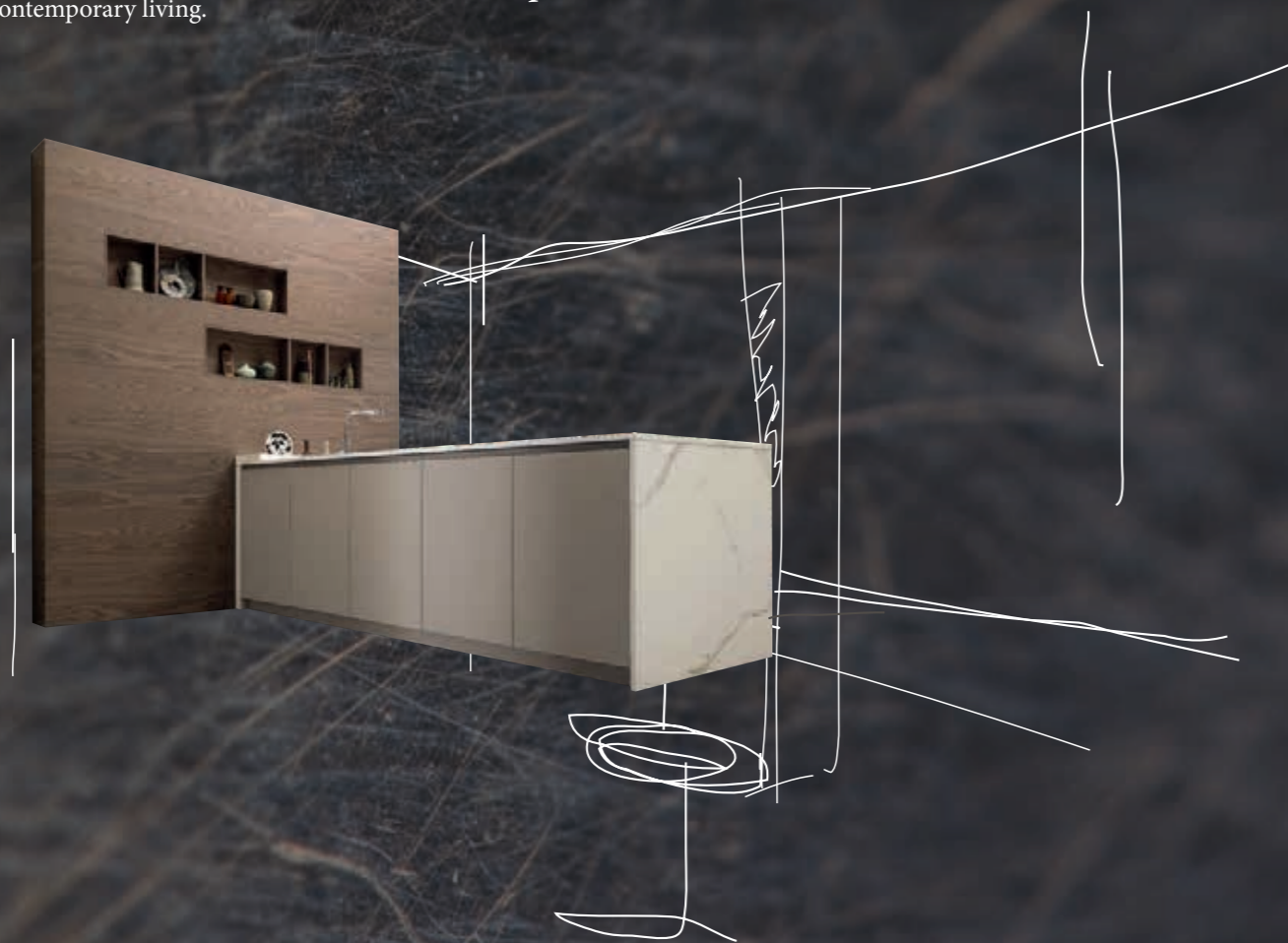
## FROM MATTER THE IDEA

BY PEDINI

### MATTER ORIGINATES THE DESIGN

The search for materials and their combinations, the verification of their characteristics to ensure durability and wear resistance, the evaluation of the environmental impact the use of a material might have, are questions that the Pedini designers ask themselves before conceiving a new idea. A project derives from a brilliant intuition in order to turn matter into original forms of contemporary living.

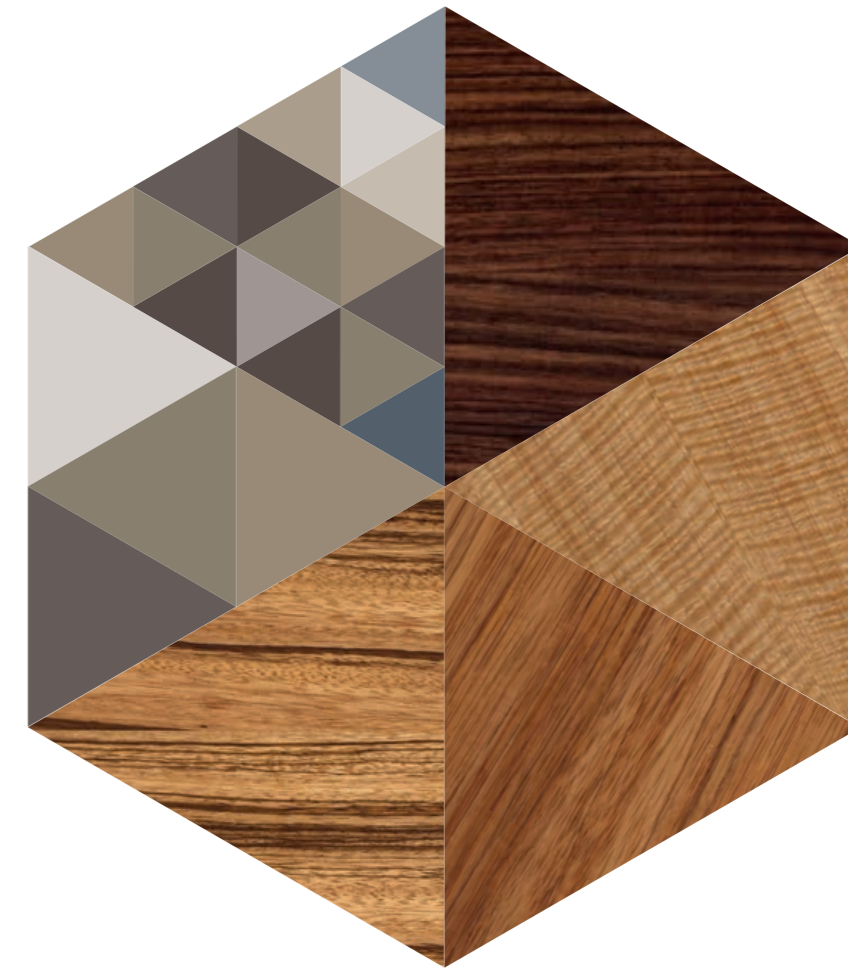
*La ricerca dei materiali ed il loro accostamento, la verifica delle caratteristiche per garantire durata e resistenza all'usura, la valutazione su quale impatto ambientale possa avere l'utilizzo di un materiale, sono quesiti che i designers Pedini si pongono prima di concepire una nuova idea. Un progetto nasce dalla genialità di un'intuizione per trasformare la materia in forme originali dell'abitare contemporaneo.*





## MATERIAL AND COLOR

BY PEDINI



### THE LUXURY OF MATERIALS, THE FREEDOM OF COLOUR

*La ricerca dei materiali, delle finiture e cromie sono essenziali a definire l'estetica ed il design conferendo il lusso al progetto cucina. Pedini fornisce un'infinita gamma di laccati, laminati, termostrutturati ed essenze Luxury oltre a numerose superfici per i piani operativi dal corian all'ecomalta in un'infinita gamma nelle nuances di tendenza.*

The search for materials, finishes and colours is essential in defining aesthetics and design, and they can make a kitchen project luxurious. Pedini provides an infinite range of lacquers, laminates, thermo-structured elements and Luxury woods, in addition to several surfaces for work tops, from corian to ecomalta, in an endless range of trendy colour shades.

TERMOSTRUTTURATO	THERMOSTRUCTURED
/	/
LAMINATO	LAMINATED
/	/
LAMINATO FENIX	FENIX LAMINATED
/	/
LACCATO OPACO	DIRECT GLOSSY LAQUERED
LACCATO MICROTESTURIZZATO	MATT LACQUERED
LACCATO LUCIDO	EMBOSSED LACQUERED
/	/
LACCATO METAL	MATT LAQUERED
/	/
IMPIALLACCIATO	VENEERED
IMPIALLACCIATO OLMO	ELM VENEERED
IMPIALLACCIATO ROVERE	OAK VENEERED SMOOTH
IMPIALLACCIATO NOCE CANALETTO	CANALETTO WALNUT
IMPIALLACCIATO PORO APERTO	VENEERED
/	/
VETRO LUCIDO	GLOSSY GLASS
VETRO ACIDATO	MATT GLASS
/	/
LAMINAM	LAMINAM
/	/
IMPIALLACCIATO LUXURY	LUXURY VENEERED



ARKÈ  
A

*Un piano originale, quello che collega idealmente l'isola alla zona living. Un tavolo snack in laminato Lenox accompagna lo spigolo per interrompersi in appoggio sulle gambe in finitura titanio, una geometria di supporto esteticamente leggera e funzionale.*

*An original top, one that ideally connects the island to the living area. A laminate Lenox snack table follows the edge and rests on titanium finish legs, an aesthetically light and functional support geometry.*

Arkè

ARCHITECTURE  
& DESIGN  
IN THE KITCHEN

BY PEDINI



DESIGN  
ALFREDO ZENGIARO







# ARCHITECTURE & DESIGN IN THE KITCHEN

BY PEDINI

## ARKÉ PROJECT

Arké is the symbol of the integration between different materials and opening systems with a groove or a handle. The kitchen environment expands towards a "living" concept, making relationships the main characteristic of contemporary living that emphasizes the need to communicate as one of the priorities of modern man.

*Arké è il simbolo dell'integrazione, quella tra diversi materiali e sistemi di apertura a gola o maniglia. L'ambiente cucina si dilata verso un concept "living" ponendo la relazione come condizione dell'abitare contemporaneo che sottolinea l'esigenza di comunicare come una delle priorità dell'uomo moderno.*



DESIGN  
ALFREDO ZENGIARO



## ARCHITECTURE & DESIGN IN THE KITCHEN

### ARKÈ WOOD

*Arkè wood è la cucina tutta da inventare, cosmopolita per eccellenza, si avvale di abbinamenti esclusivi ed essenze di pregio. La cucina così, si arricchisce di ingredienti "naturali" per creare ambienti dal carattere forte. Il disegno e la matericità delle essenze diventa un segno distintivo per chi, nella natura, ritrova le proprie radici. L'identità fa rima con creatività quella con cui inventare forme inconsuete dell'abitare luoghi straordinari.*

*Arkè wood is a highly customizable and sophisticated kitchen, which makes use of exclusive and precious wood combinations. Therefore, the kitchen is enriched with "natural" ingredients that create environments with a strong character. The design and the texture of the wood become a distinctive Sign for those who find their roots in nature. Identity is combined with creativity to invent unusual ways to live in extraordinary places.*





L'ISOLA È DOTATA DI CAPIENTI CESTONI  
DA 120 CM, LA GOLA IN ALLUMINIO SATINATO  
SEGNA L'APERTURA DELLE ANTE IN  
TANGANIKA FRISÈ. IL PIANO ED I FIANCHI  
SONO REALIZZATI IN CORIAN. I PENSILI  
SONO DOTATI DI SISTEMA DI APERTURA  
PUSH PULL IN LACCATO OPACO BIANCO.

//

The island has 120 cm deep drawers, the tanganyika frisè doors can be opened with a brushed aluminium groove. The floor and sides are made of Corian. The wall units are equipped with a white matte lacquered push-pull opening system.





Project / Arkè wood 06

*Il bancone della penisola attrezzata si impone al centro della stanza in tutta la sua essenza mostrando la bellezza del palissandro india.*

*The counter of the accessorised peninsula imposes itself at the centre the room in all its essence, showing the beauty of indian rosewood.*

Project / Arkè wood 07

*In questo singolare progetto cucina l'isola ospita un generoso vano a giorno personalizzato in essenza. Collegato alla zona centrale dell'isola, spicca il piano ad alto spessore in ziricote sostenuto all'estremità in posizione centrale dalla sua struttura d'appoggio nella medesima essenza. Il contrasto del bianco di basi e colonne esalta la scelta materica di gran pregio.*

*In this unique kitchen project, the island includes a large open compartment, which can be customised. Connected to the central area of the island, stands the thick ziricote countertop, supported in the centre by a structure made from the same kind of wood. The contrast of the white base units and columns enhances the choice of materials of great value.*



TANGANICA FRISE

BUBINGA

MOGANO SAPELI

ZEBRANO

ACERO POMELE

DANIELA

PALISSANDRO SANTOS

PALISSANDRO INDIA

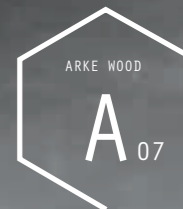
MELO INDIANO

ZIRICOTE

LOURO PRETO

BAMBOO

EBANO







## ARCHITECTURE & DESIGN IN THE KITCHEN

BY PEDINI

### THE "EKO-LOGICAL" CHOICE

A project that aims to interpret significant human needs, which, then, allows us to regain possession of the essential balance to express ourselves also through the context, the objects and the materials that become an integral part of our everyday operations in the kitchen. Then, the brightness of the display cases and the beauty of the quartz surfaces of the tops become the body and soul of a kitchen that "mirrors" the nature by which it is inspired.

*Un progetto che punta ad interpretare i bisogni significativi dell'uomo che si riappropria così di quell'equilibrio essenziale ad esprimersi anche attraverso il contesto, gli oggetti ed i materiali che diventano parte integrante del "fare" quotidiano in cucina. Allora, la luminosità delle vetrine e la bellezza delle superfici in quarzo dei piani diventano corpo e anima di una cucina che fa "eco" alla natura alla quale si ispira.*



DESIGN  
DOMENICO PAOLUCCI





EKO  
E  
09

## ARCHITECTURE & DESIGN IN THE KITCHEN

BY PEDINI

### EKO

Purity and simplicity are not diminished by the harmonious similarities and contrasts between the gloss lacquers and the woods. The choice of materials becomes fundamental to bring out the linear and clean shapes of the Eko kitchens with a personal touch.

*Attraverso similitudini armoniose o contrasti tra laccati lucidi e legni materici non vengono meno la purezza e la semplicità. La scelta dei materiali diventa quindi di fondamentale importanza per esaltare con un tocco personale le forme lineari e pulite delle cucine Eko.*



DESIGN  
DOMENICO PAOLUCCI





LA RICERCA DI EQUILIBRIO TRA CASA E BENESSERE  
È L'ELEMENTO CHIAVE PER PROGETTARE CON  
RESPONSABILITÀ. ARTIKA RIELABORA LE SUE FORME  
PER SCANDIRE LO SPAZIO CON PIÙ  
ARMONIA E SEMPLICITÀ..

THE RESEARCH OF EQUILIBRIUM BETWEEN DESIGN  
AND COMFORT IS THE KEY ELEMENT TO A GREAT  
ARTIKA - ITS SHAPES CONVEY AGAIN HARMONY  
AND SIMPLICITY.





## ARCHITECTURE & DESIGN IN THE KITCHEN

BY PEDINI

### ARTIKA ERGONOMIC CURVES

*L'attenzione per il design si concentra nell'ergonomia delle forme avvolgenti, valorizzate dalla scelta dei materiali delle ante a gola in laccato opaco e dalla purezza del piano in corian, tono su tono con le superfici.*

The attention to design focuses on ergonomic soft shapes, enhanced by the choice of the materials that make up the matt lacquered grooved doors and by the purity of the corian top, tone on tone with the surfaces.





## ARCHITECTURE & DESIGN IN THE KITCHEN

BY PEDINI

### THE NATURAL EVOLUTION OF THE LINE

*Lo sviluppo non si ferma e se l'ergonomia è ormai un dovere, la ricerca e l'evoluzione sono sempre più necessarie per il raggiungimento della migliore qualità produttiva e quindi di vita del pianeta e dell'individuo.*

The development never stops. Ergonomics is a duty, research and the evolution are ever more necessary for the achievement of the best quality, and the best for our planet and individual life.





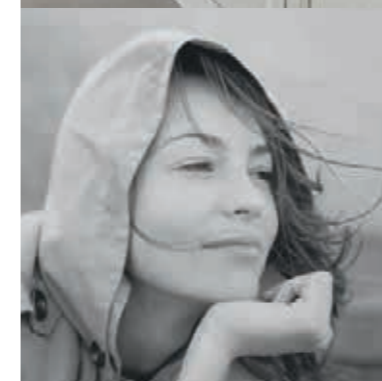




## ARCHITECTURE & DESIGN IN THE KITCHEN

BY PEDINI

### VINTAGE BETWEEN MEMORY AND MODERNITY



*All'origine un pensiero semplice, nato da un progetto solido, pensato con materiali naturali e realizzato per crescere insieme alla famiglia.*

To the origin a simple thought born from a solid project, made with natural materials and realized for growing together with the family.







ARCHITECTURE  
& DESIGN  
IN THE KITCHEN

ARKÈ / ARTS&CRAFTS / ARTIKA "THE LIVING"

The solutions are given by the opening of shared environments in which there are no boundaries, but only new frontiers to explore.

The kitchen blends with the surrounding spaces, creating living areas that draw the contemporary spirit of the Pedini collections with a modern decor.

*Le soluzioni sono nell'apertura di ambienti condivisi nei quali non esistono più confini, ma nuove frontiere da esplorare.*

*La cucina si integra con gli spazi circostanti creando zone living che con un arredo moderno tracciano lo spirito contemporaneo proprio delle collezioni Pedini.*



DESIGN  
ALFREDO ZENGIARO



*Nel dettaglio emerge tutta la particolarità di Arkè che combina l'ossido utilizzato nei vani a giorno al vetro fumè grigio dei ripiani personalizzando la boiserie, nell'area dedicata al living.*

*The particularity of Arkè emerges in the details, where the oxide of the open compartments is combined with the smoky grey glass of the shelves and customizes the wood panelling in the living area.*









LIBERA INTEGRAZIONE  
DI ELEMENTI  
FUNZIONALI  
CHE MINIMIZZANO  
LA MATERIA,  
AMPLIFICANO LO  
SPAZIO E RIFLETTONO  
EMOZIONI.  
DAL CAPIENTE E  
LIBERO CONTENERE  
ALLA LUMINOSA  
SPECCHIERA, TUTTI  
GARANTISCONO  
UN TOTALE SERVIZIO.  
 /  
PLEASANT VISIBILITY.  
FREE INTEGRATION  
OF FUNCTIONAL  
ELEMENTS THAT  
MINIMISE THE  
MATTER, AMPLIFY THE  
SPACE AND REFLECT  
EMOTIONS. FROM THE  
SPACIOUS AND FREE  
STORAGE TO THE  
ILLUMINATED MIRROR,  
THEY ALL PROVIDE A  
TOTAL SERVICE.







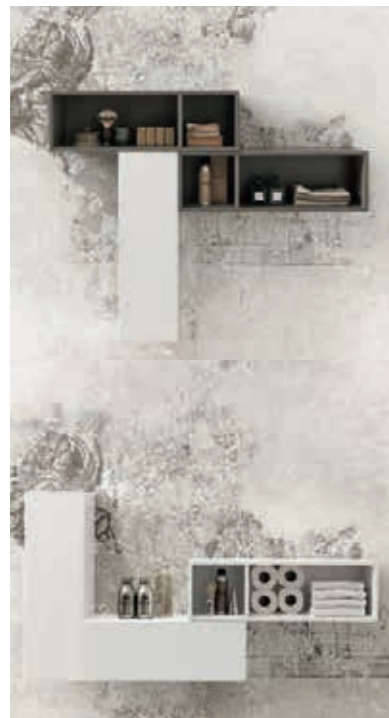
## ARCHITECTURE & DESIGN IN THE KITCHEN

BY PEDINI

### WELLNESS

This program is characterised by customised proposals and care for details, planned with advanced technologies and finished off by the manual skill of master craftsmen.  
All made in Italy.

*Questo programma si caratterizza per le sue proposte personalizzate, curate nei minimi dettagli, progettate attraverso l'utilizzo di tecnologie avanzate e rifinite con la manualità dei maestri artigiani. Tutto rigorosamnte made in Italy.*



DESIGN  
DOMENICO PAOLUCCI





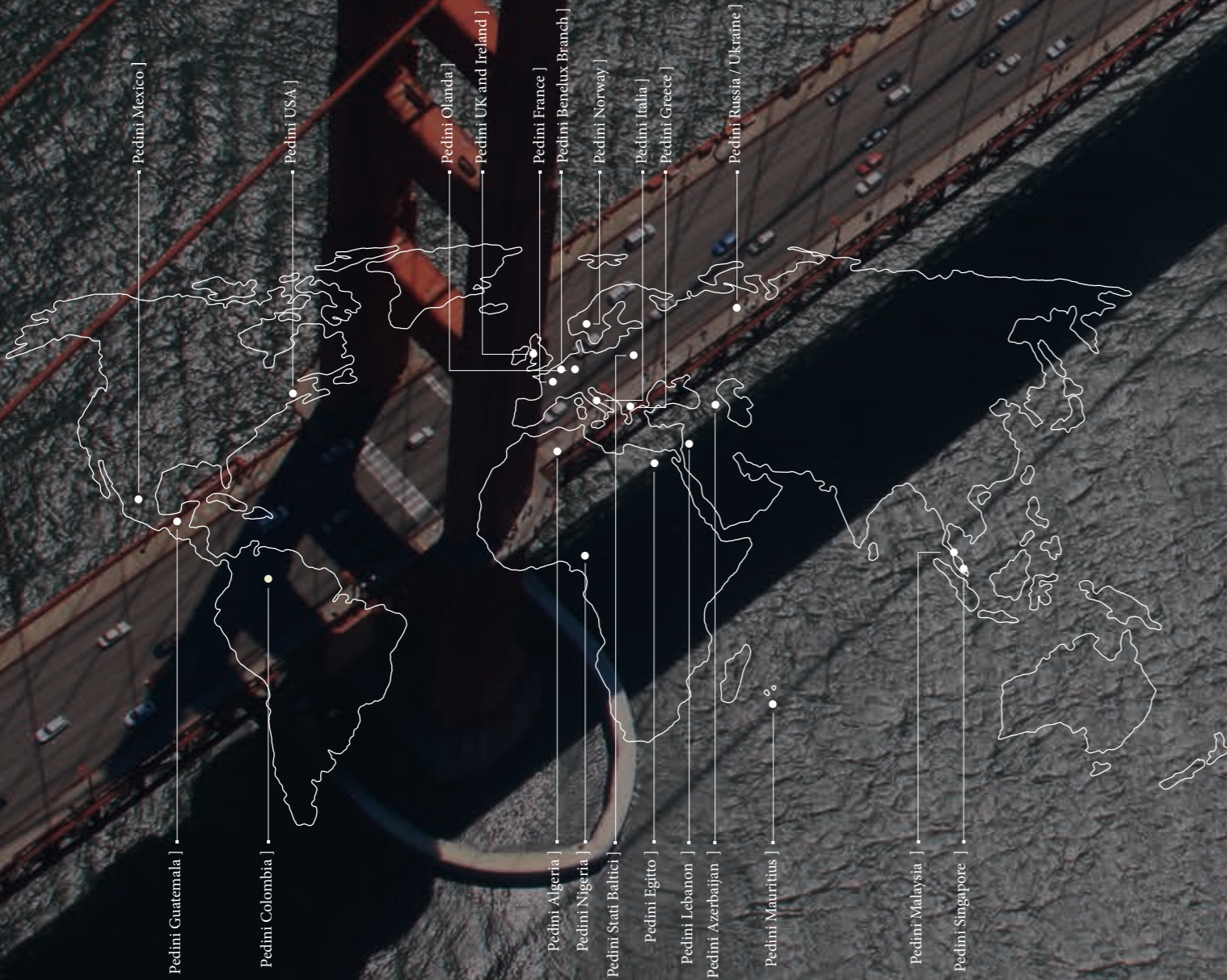


Dealers

ARCHITECTURE  
& DESIGN  
IN THE KITCHEN

BY PEDINI

WORLD



[ **Pedini Group S.p.A. Italy**  
Via Aspio 8/10  
61030 Lucrezia di Cartoceto (Pu)  
Phone 0039.0721.899988  
Fax 0039.0721.1622096  
info@pedini.it  
www.pedini.it

[ **Pedini Benelux**  
Phone 0032 478 183 192  
yves.lava@pedini.it

[ **Pedini France**  
Phone 0033 470 081 299  
interlignes@wanadoo.fr

[ **Pedini Greece**  
Phone 0030 210 806 6375  
antonis.vichos@euroscope.gr

[ **Pedini Northern Spain**  
Phone 0034 609118847  
creti.alcega@pedini.it

[ **Pedini Norway**  
Phone 0047 3301 9233  
info@italiandesign.no

[ **Pedini Olanda**  
Phone: +352661661201  
lf@fabricinterior.com

[ **Pedini Russia and Ukraine**  
Phone 007 495 792 3495  
info@keyitalia.com

[ **Pedini UK and Ireland**  
Phone 0044 28 30 23 24  
info@ravensdale.com

[ **Pedini USA**  
Phone 001 800 404 0004  
info@pediniusa.com  
www.pediniusa.com

[ **Pedini Baltic States**  
Phone +37061308096  
a.negri@anbaltic.com

[ **Pedini Colombia**  
Phone 0057 (1) 702 6362  
filippo.massara@eurodeco.com.co

[ **Pedini Mexico**  
Phone 0052 55 90 05 00  
Mob. 0052 55 91 99 41 92  
gaston@pedini.com.mx  
gaston@pedini.it

[ **Pedini Algeria**  
Phone +213554513730  
m.bahri@ndo-dz.com

[ **Pedini Mauritius**  
Phone 00230 252 2059  
armand@pedini.mu

[ **Pedini Egypt**  
Phone +201222119143  
mayan@oceantradingegypt.com

[ **Pedini Guatemala**  
Phone: +5022093939 ext. 105  
Mobile: +50241491424  
lucia@pedini.gt

[ **Pedini Nigeria**  
Phone 00234 803 203 0797  
chiedu@pedininigeria.com

[ **Pedini Azerbaijan**  
Phone +39 333 801 85 79  
Phone +99 451 515 02 27  
rovital.azer@gmail.com

[ **Pedini Lebanon**  
Phone +9611493177  
ramy.mehanna@meker.com

[ **Pedini Malaysia**  
Phone 0060 392 007 668  
elvintay@pedini.com.my

[ **Pedini Singapore**  
Phone +65 6566 2311  
nicholas.chua@sunray.com.sg

## References

### ARCHITECTURE & DESIGN IN THE KITCHEN

BY PEDINI

*Pedini ha una vasta esperienza nella realizzazione e installazione di progetti multi unità in tutto il mondo (contract), con la capacità di realizzare cucine e bagni su misura e di adattarsi perfettamente a qualsiasi esigenza di progettazione, di tempi di consegna e budget. Dalla progettazione alla logistica, dalla produzione al servizio post-vendita Pedini è in grado di garantire che ogni progetto venga consegnato con lo stesso elevato livello di qualità e innovazione richiesto dalla clientela più esigente. Di seguito potete vedere alcune dei progetti realizzati da Pedini in tutto il mondo. // With a vast experience in delivering and installing multi-unit projects worldwide, Pedini is an indispensable multi unit project development partner. Not limited to its standard range of products for large projects, Pedini has the capability to tailor kitchen and bath details to perfectly fit your specific design concept, delivery timeframe, and budget. From design and logistics to production, contracting, and after market service Pedini and its dedicated worldwide partners can guarantee that every project is delivered with the same high level of quality and innovation expected from the most discerning clients. To see just a few of the numerous units that have already been installed in the many projects around the world, see below.*

> URBAN ATENEA / Colombia > LEBANESE WATERFRONT CITY, PROMENADE BUILDINGS / Libano > SIENA / Guatemala > THE SENTRAL RESIDENCES SAN ISIDRO / Malesia > DOHALAND – MSHEIREB PROPERTIES / Qatar > TWO TOWERS / Colombia > SHANTIK CASA BOUTIQUE / Colombia > RESIDENCE MEYSSE I & MEYSSE II / Belgio > SIENA SAN ISIDRO / Guinea > 400 PARK AVENUE SOUTH / USA > HOYT BLOCK 15 / USA > PIERHOUSE BROOKLYN BRIDGE PARK / USA > BONZET / USA > THE OAKMAN – 160 FIRST STREET / USA > PIKE MOTORWORKS / USA > 301 EAST 50TH STREET / USA > MAJESTIC / Colombia > MURRAY PARK NORTH / USA > IROTAMA RESERVADO / Colombia > MORARI 105 / Colombia > CRESCENT STREET / USA > OASIS-LUSSO GRUPO IMMOBILIARIO / Perù > SEVENTH / USA > CASA GREEN TOWN BOUSKOURA / Marocco > SPOTTISWOODE RESIDENCES / Singapore > HATOGRANDE RESERVADO / Colombia > SANTAFE MARQUIS CASA BOUTIQUE / Colombia > WATERMARK, THE COTSWOLDS / Regno Unito > ESCALA / USA > OLIVE 8 / HYATT HOTEL / USA > HOTEL DELLA CONCILIAZIONE / Italia > GRAND HOTEL FLEMING / Italia



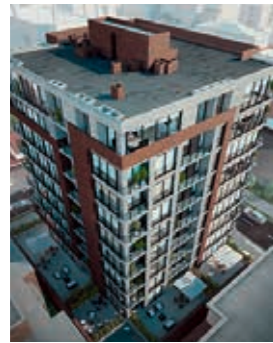
References

**ARCHITECTURE  
& DESIGN  
IN THE KITCHEN**

BY PEDINI

**Pedini Colombia ]**

Year: 2017  
utilization: residential



URBAN ATENEA

Bogotá

**Project:**  
34 kitchens  
Models: Eko

**Pedini Libano ]**

Year: 2016/2017  
utilization: residential



LEBANESE  
WATERFRONT CITY,  
PROMENADE BUILDINGS

Dbayeh

**Project:**  
230 kitchens  
Models: Eko

**Pedini Colombia ]**

Year: 2016  
utilization: residential



SHANTIKA CASA  
BOUTIQUE

Bucaramanga

**Project:**  
70 kitchens  
Models: System Collection

**Pedini Belgio ]**

Year: 2016  
utilization: residential



RESIDENCE  
MEYSSE I & MEYSSE II

Bruxelles (Meise)

**Project:**  
kitchens and  
bathrooms  
Models: Magika, Materika, Wellness

**Pedini Guatemala ]**

Year: 2016/2017  
utilization: residential



SIENA  
SAN ISIDRO

Guatemala City

**Project:**  
86 kitchens  
Models: Eko

**Pedini Malesia ]**

Year: 2016/2017  
utilization: residential



THE SENTRAL  
RESIDENCES

Kuala Lumpur

**Project:**  
756 kitchens  
Models: Eko- Glossy White

**Pedini Guinea ]**

Year: 2016  
utilization: residential



RESIDENCE  
KAKIMBO

Conakry

**Project:**  
219 kitchens  
Models: Eko

**Pedini USA ]**

Year: 2015/2016  
utilization: residential



400 PARK AVENUE  
SOUTH

New York, NY

**Project:**  
100 kitchens  
174 bathrooms  
Models: System Collection "glass doors"

**Pedini Qatar ]**

Year: 2016  
utilization: residential



DOHALAND  
- MSHEIREB  
PROPERTIES

Doha

**Project:**  
460 kitchens  
800 Bathrooms  
Models: System Collection

**Pedini Colombia ]**

Year: 2016  
utilization: residential



TWO TOWERS

Santa Marta

**Project:**  
216 kitchens  
Models: Eko

**Pedini USA ]**

Year: 2015/2016  
utilization: residential



HOYT BLOCK 15

Portland, OR

**Project:**  
155 kitchens  
220 Bathrooms  
Models: Magika, Eko

**Pedini USA ]**

Year: 2016  
utilization: residential



PIERHOUSE BROOKLYN  
BRIDGE PARK

Brooklyn, NY

**Project:**  
123 kitchens  
240 bathrooms  
Models: Custom

References

**ARCHITECTURE  
& DESIGN  
IN THE KITCHEN**

BY PEDINI

Pedini USA ]

Year: 2015  
utilization: residential



**BONZET**

Istanbul

**Project:**  
27 kitchens  
Models: Eko

Pedini USA ]

Year: 2015  
utilization: residential



**THE OAKMAN – 160  
FIRST STREET**

Jersey City, NJ

**Project:**  
159 kitchens  
216 bathrooms  
Models: Eko

Pedini Colombia ]

Year: 2015  
utilization: residential



**IROTAMA  
RESERVADO**

Santa Marta

**Project:**  
149 kitchens  
Models: Eko

Pedini Colombia ]

Year: 2016  
utilization: residential



**MORARI 105**

Bogotá

**Project:**  
50 kitchens  
Models: Eko

Pedini USA ]

Year: 2015  
utilization: residential



**PIKE  
MOTORWORKS**

Seattle, WA

**Project:**  
110 kitchens  
150 bathrooms  
Models: Magika, Eko

Pedini USA ]

Year: 2015  
utilization: residential



**301 EAST 50TH STREET**

New York, NY

**Project:**  
56 kitchens  
177 bathrooms  
Models: Customs

Pedini USA ]

Year: 2015  
utilization: residential



**CRESCENT STREET**

Long Island City, NY

**Project:**  
49 kitchens  
51 bathrooms  
Models: Eko

Pedini Perù ]

Year: 2015  
utilization: residential



**OASIS-LUSSO GRUPO  
IMMOBILIARIO**

Lima

**Project:**  
27 kitchens  
Models: Eko

Pedini Colombia ]

Year: 2015  
utilization: residential



**MAJESTIC**

Bucaramanga

**Project:**  
128 kitchens  
Models: Artika

Pedini USA ]

Year: 2015  
utilization: residential



**MURRAY  
PARK NORTH**

Long Island, NY

**Project:**  
39 kitchens  
49 bathrooms  
Models: Eko

Pedini USA ]

Year: 2015  
utilization: residential



**SEVENTH  
MIDTOWN**

Città: Atlanta, GA

**Project:**  
kitchens  
Models: Eko

Pedini Marocco ]

Year: 2014/2015  
utilization: residential



**CASA GREEN TOWN  
BOUSKOURA**

Bouskoura, Casablanca

**Project:**  
275 kitchens  
Models: Eko

References

**ARCHITECTURE  
& DESIGN  
IN THE KITCHEN**

BY PEDINI

Pedini Singapore ]

Year: 2013  
utilization: residential



SPOTTISWOODE  
RESIDENCES

Singapore

**Project:**  
351 kitchens  
Models: Eko

Pedini Colombia ]

Year: 2012-2013  
utilization: villas



HATOGRANDE  
RESERVADO

Bogotá

**Project:**  
78 kitchens  
Models: System Collection

References

**HOTELS**

BY PEDINI

Pedini USA ]

Year: 2008/2009  
utilization: residential



OLIVE 8 /  
HYATT HOTEL

Seattle, WA

**Project:**  
240 kitchens  
400 bathrooms  
Models: Integra

Pedini Colombia ]

Year: 2013  
utilization: residential



SANTAFE  
MARQUIS  
CASA BOUTIQUE

Bogotá DC

**Project:**  
38 kitchens  
Models: Magika

Pedini Regno Unito ]

Year: 2013  
utilization: residential



WATERMARK,  
THE COTSWOLDS

Cirencester

**Project:**  
20 kitchens  
Models: Dune

Pedini Italia ]

Year: 2015  
utilization: Hotel



HOTEL DELLA  
CONCILIAZIONE

Roma

**Project:**  
66 rooms

Pedini Regno Unito ]

Year: 2009/2010  
utilization: residential



CORNWALL  
TERRACE

Bucaramanga

**Project:**  
13 kitchens  
Models: Dune

Pedini USA ]

Year: 2008/2009  
utilization: residential



ESCALA

Seattle, WA

**Project:**  
308 kitchens  
Models: Outline, Dream

Pedini Italia ]

Year: 2013  
utilization: Hotel



GRAND HOTEL  
FLEMING

Roma

**Project:**  
304 rooms





## MADE IN ITALY, QUALITÀ CERTIFICATA

Made in Italy, certified quality

Italian Style inteso non solo come senso innato del bello, ma anche come capacità dell'azienda di imporsi qualitativamente garantendo un prodotto senza confini.

Italian Style intended not only as innate sense of beauty, but also as the company's ability to assert itself qualitatively, ensuring a product without borders.



## LA GARANZIA DI UNA CUCINA PEDINI

The guarantee of a Pedini kitchen

Ogni cucina Pedini è accompagnata dal certificato di garanzia valido per sette anni dalla data di consegna. Il rivenditore Pedini provvederà all'assistenza e alla sostituzione gratuita delle parti difettose. Al cliente vengono inoltre consegnate:

1) una "Scheda tecnica" che certifica l'origine dei materiali e le relative caratteristiche, 2) un "Manuale d'istruzione per il montaggio", 3) un "Kit pulizia" ed un "Manuale di manutenzione ed uso".

Every Pedini kitchen is accompanied by a guarantee certificate valid for seven years from the date of delivery. The Pedini dealer shall provide free assistance and replacement of faulty parts. The customer is also given: 1) a "Technical booklet" that certifies the origin of the materials and their characteristics, 2) an "Instruction Manual for fitting", 3) a "cleaning kit" and a "Maintenance Guide".



## BASSO IMPATTO AMBIENTALE

Low environmental impact

La ricerca è indirizzata nel progettare e realizzare prodotti duraturi, riciclabili, dematerializzati, a bassissime emissioni tossiche e che utilizzino legni provenienti da foreste a gestione ecologicamente sostenibile.

Our goals are to plan and to realise lasting products, that are made of recyclable materials, have low toxic contents and gas emissions and that are made exclusively using wood from sustainable sources.



## ECO-COMPATIBILE

Eco-friendly

Ecocompatibilità: processo per minimizzare l'impatto negativo del sistema industriale sull'ambiente.

Eco friendly: a process to minimise the negative impact of the industrial system on the environment.



## FOREST STEWARDSHIP COUNCIL

La Pedini per le cucine destinate a progetti multiunità utilizza pannelli Certificati FSC.

Pedini for the contracts kitchens utilizes panels certified FSC.



## "100% GREEN POWER"

Pedini utilizza 100% energia elettrica pulita proveniente da fonti rinnovabili e sostenibili certificata GO.

Pedini uses 100% eco-friendly electric energy coming from renewable and sustainable processes GO certified.



## PANNELLO ECOLOGICO IDROLEB

Idroleb ecological panel

Idrofugo, realizzato al 100% con legno post-consumo e con livelli di emissione di formaldeide più bassi in assoluto.

IDROLEB Ecological Panel. the marine grade Ecological panel Pedini uses is made of 100% post-consumption recycled wood and has the absolute lowest formaldehyde gas emissions.



## PANNELLO ECOLOGICO

Ecological panel

Tutte le nostre cucine sono realizzate con Pannello Ecologico secondo un processo produttivo certificato che rispetta l'ambiente. Il Pannello Ecologico è la garanzia di aver scelto un mobile di assoluta qualità senza abbattere alberi.

All our kitchens are made of Ecological Panels, according to a certified process that respects the environment. Ecological Panels is the guarantee that you have chosen a high quality product without felling a single tree.



MADE IN ITALY 100% CERTIFICATE  
ACTS ACCORDING TO SYSTEM IT01  
100% ORIGINAL ITALIAN QUALITY

CERTIFIED



IT AEOF 13 0813



ISO 9001  
OHSAS 18001

L'azienda si riserva la facoltà di modificare, in qualunque momento e senza preavviso, le caratteristiche tecniche degli elementi illustrati nel presente catalogo. Declina ogni responsabilità per eventuali inesattezze contenute nello stesso. // The firm reserves the right to modify, at any time and without warning, the technical characteristics of the illustrated elements in the present catalogue. It declines any responsibility for possible inaccuracies contained in the same.

**Architecture & Design  
in the Kitchen**

> marzo 2016 Pedini spa

**Design:**

Alfredo Zengiaro

Domenico Paolucci

**AD:** Regia\_comunicazione

**Photo:** Gabriotti Fotografi

3D Nerokubo

**Colour separation:** Lucegroup.it

**Printed:** Sincromia

**PEDINI**  
IL PIACERE DELLA CUCINA

PEDINI spa via Aspio 8  
61030 Lucrezia di Cartoceto (PU) Italy  
Tel. +39 0721 899988 Fax +39 0721 1622096  
[www.pedini.it](http://www.pedini.it) e-mail: [info@pedini.it](mailto:info@pedini.it)